



ESTADO PLURINACIONAL DE BOLIVIA



**ESTADO PLURINACIONAL DE BOLIVIA  
MINISTERIO DE DESARROLLO RURAL Y TIERRAS**

**Audiencia Pública de Rendición de Cuentas Inicial 2017**



**Llallagua - Bolivia  
2017**



## 1. MARCO INSTITUCIONAL Y LEGAL

### ANTES DEL 2011

- No existía Seguro Agrario Público

### CONSTITUCIÓN POLÍTICA DEL ESTADO

- El numeral 4 del Artículo 407 de la CPE establece que: en **coordinación** con las entidades territoriales autónomas y descentralizadas; se **protegerá** la producción agropecuaria y agroindustrial ante desastres naturales e inclemencias climáticas, geológicas y siniestros. **“La ley preverá la creación del seguro agrario”**.

### LEY 144 DE LA REVOLUCIÓN PRODUCTIVA COMUNITARIA AGROPECUARIA

- Crea el Seguro Agrario Universal Pachamama, disponiendo su implementación progresiva.
- Crea el Instituto del Seguro Agrario (INSA) como entidad “pública, autárquica, con patrimonio propio, autonomía de gestión técnica, económica, operativa, administrativa y legal, bajo tuición del Ministerio de Desarrollo Rural y Tierras”, con el encargo de la implementación del Seguro Agrario Universal Pachamama.



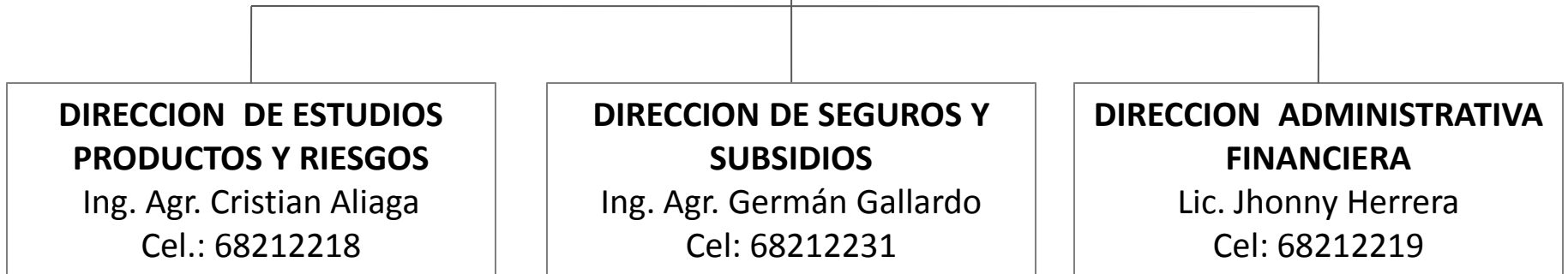
## OBJETIVO DEL INSA

Fortalecer la seguridad alimentaria con soberanía en Bolivia, a través de la implementación progresiva del Seguro Agrario Universal Pachamama

# ORGANIZACIÓN DEL INSA

**MINISTRO DE DESARROLLO RURAL Y TIERRAS**  
Dr. César Cocarico Yana

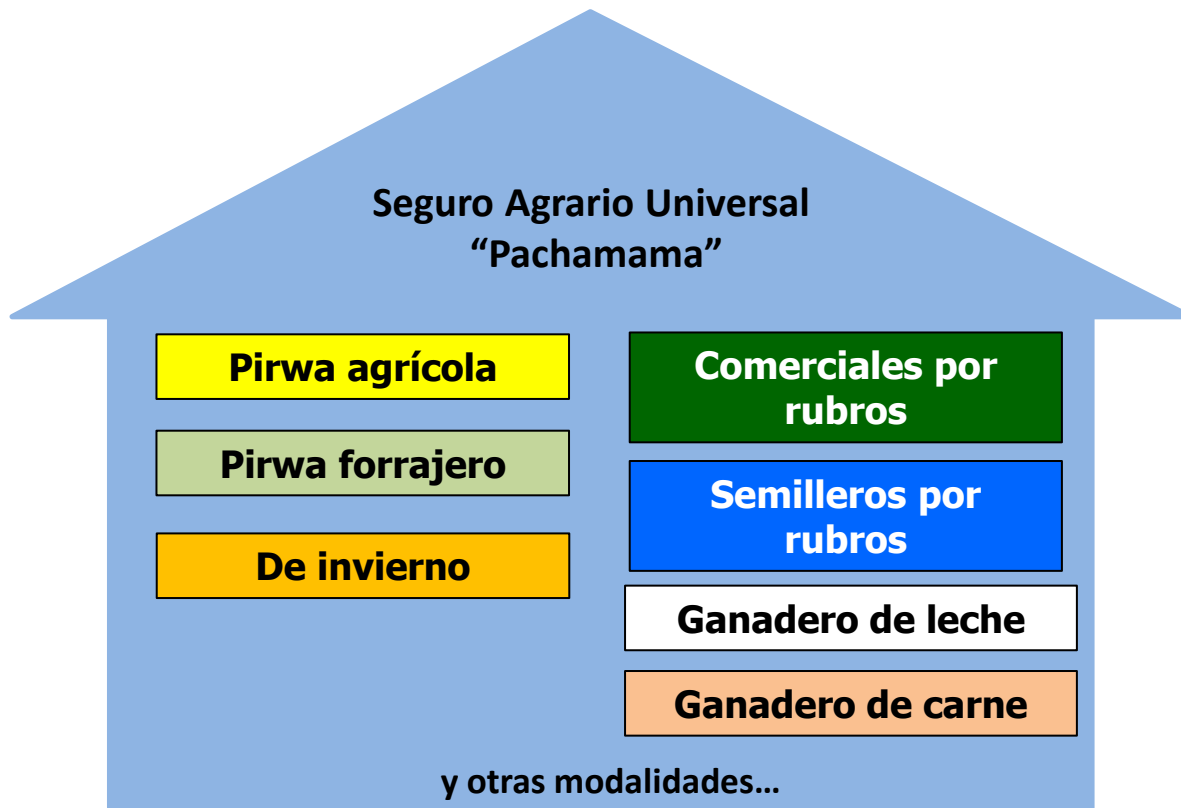
**DIRECCION GENERAL EJECUTIVA**  
Erik Murillo Fernández  
Cel: 68212207





# SEGURO AGRARIO UNIVERSAL PACHAMAMA

*“El Seguro Agrario Universal Pachamama puede albergar varias modalidades de seguros que serían desarrollados paulatinamente.”*



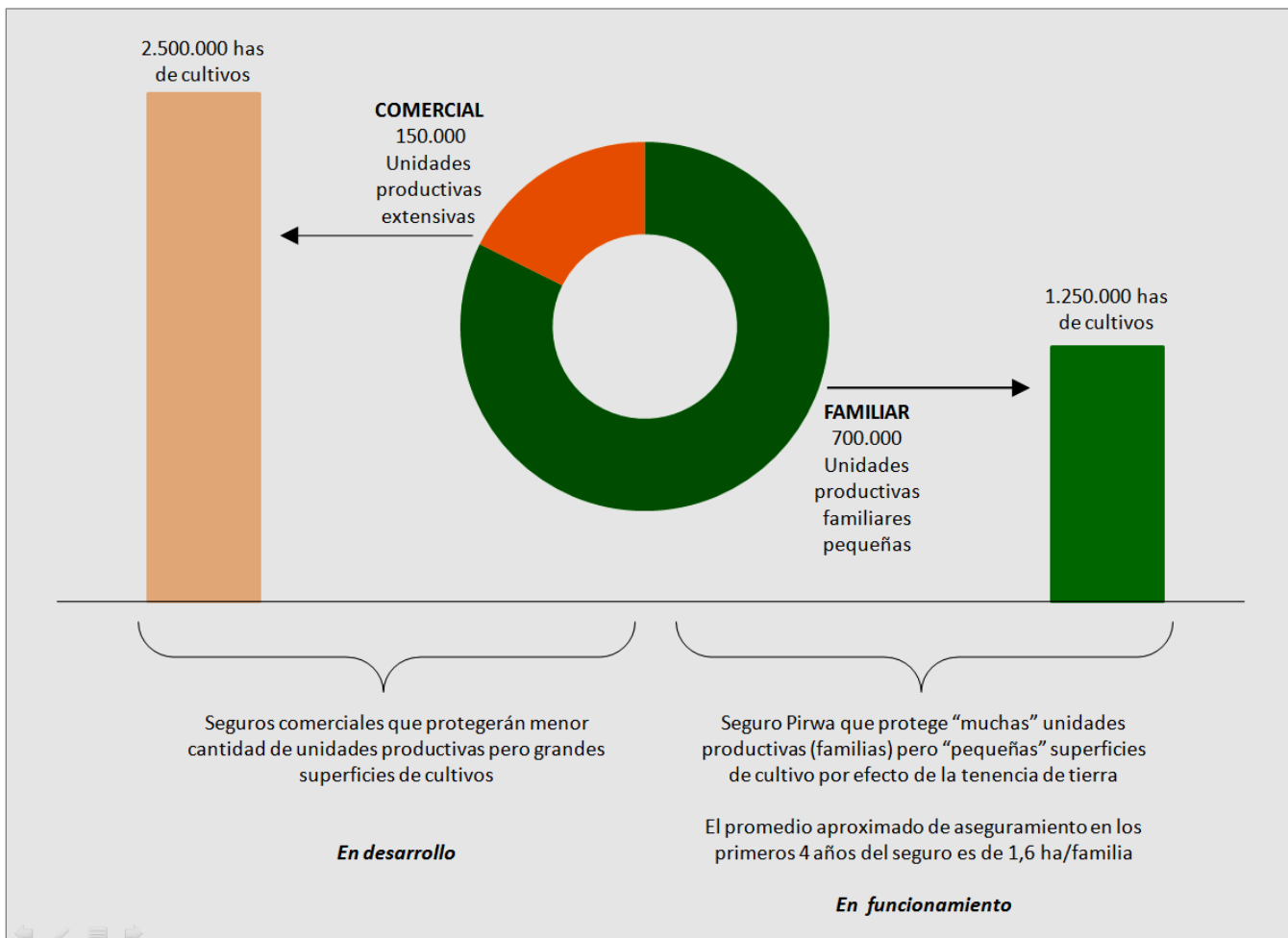
Seguros para proteger la agricultura familiar

Seguros comerciales para proteger inversiones



# POR QUÉ EMPEZAR POR LA AGRICULTURA FAMILIAR?

Relación de unidades productivas y superficie de cultivos por tipo de agricultura



# **Resultados al 2016**



## MODALIDAD PIRWA EN VIGENCIA

### CARACTERÍSTICAS

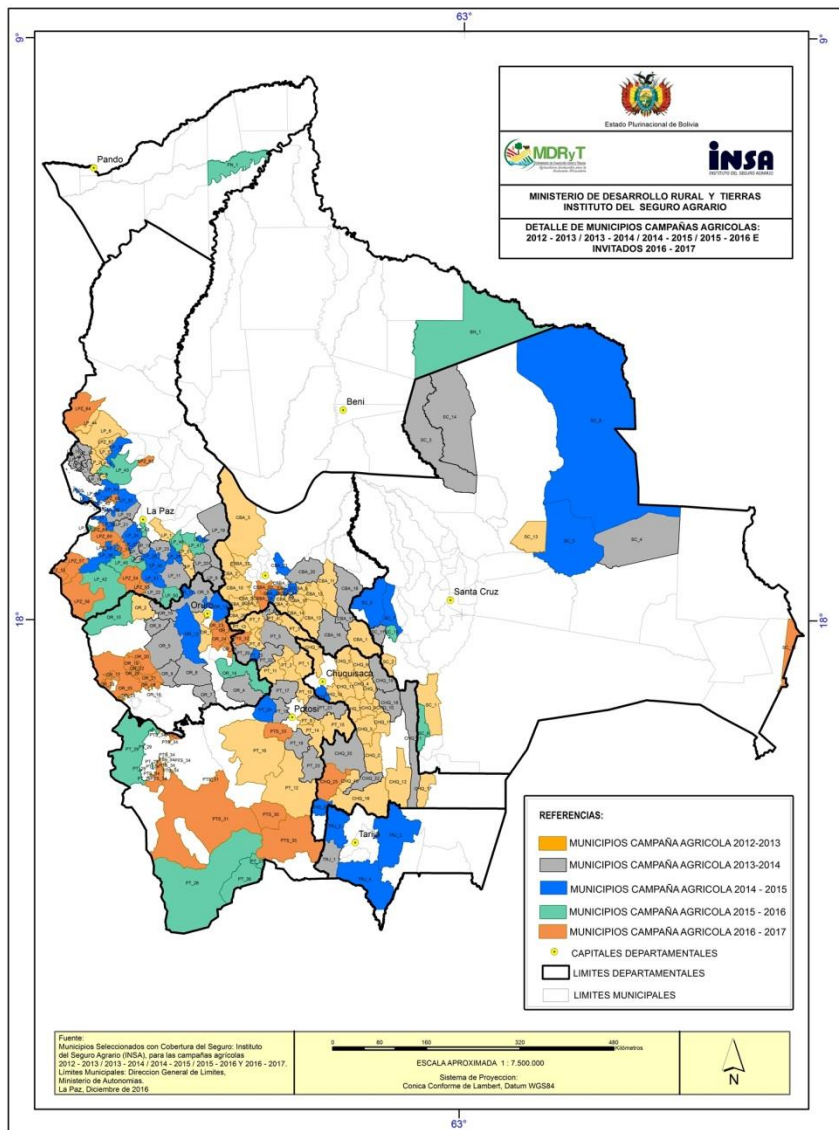
Nombre	Pirwa (palabra quechua que significa almacén de alimentos)
Quien administra?	El Instituto del Seguro Agrario - INSA
Población objetivo	Agricultores de municipios más pobres con actividad en agricultura familiar
Cultivos protegidos	Papa, maíz, trigo, haba, quinua, frejol, cebada, avena y alfalfa (9)
Eventos cubiertos	Sequía, inundación, helada y granizada (4)
Monto de indemnización	Bs.1.000.- por hectárea perdida o severamente dañada.
Operación	A través de la organización comunitaria (Ayllu, Comunidad, Capitanía)
Costo para los agricultores	Ninguno





# MUNICIPIOS BENEFICIARIOS DEL SEGURO

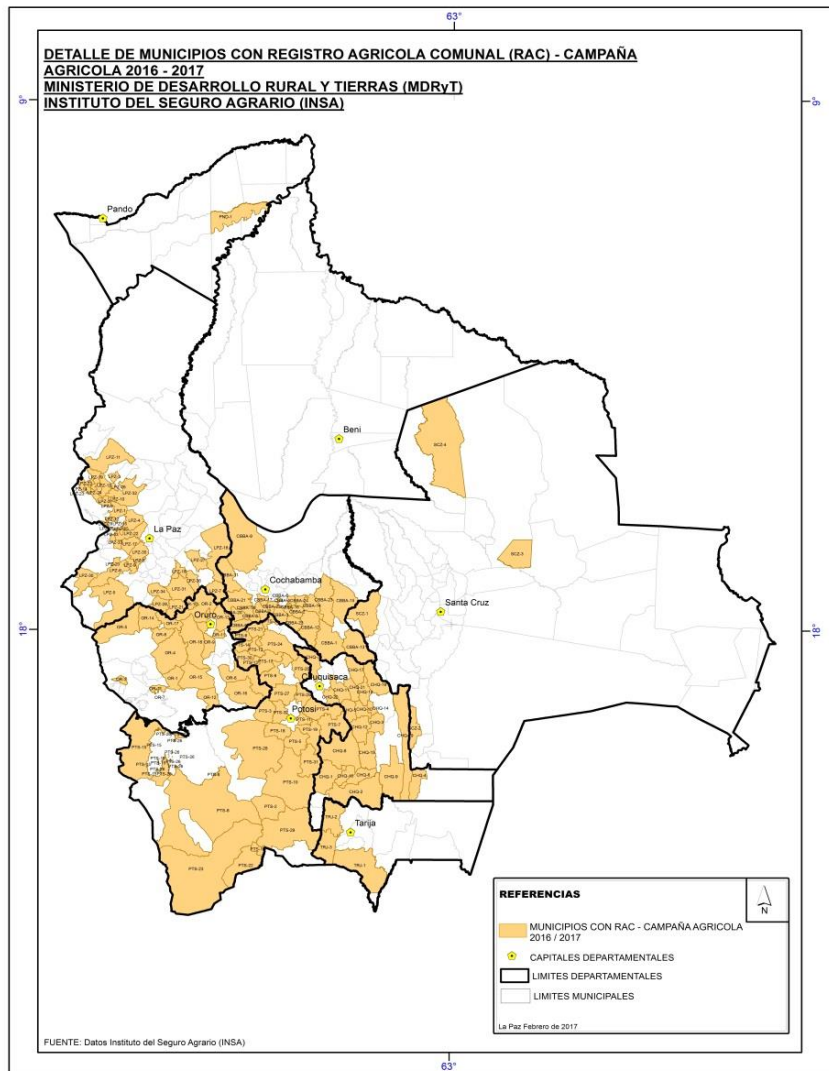
Durante las primeras 5 campañas más de 190 municipios han participado por lo menos un año del seguro agrario





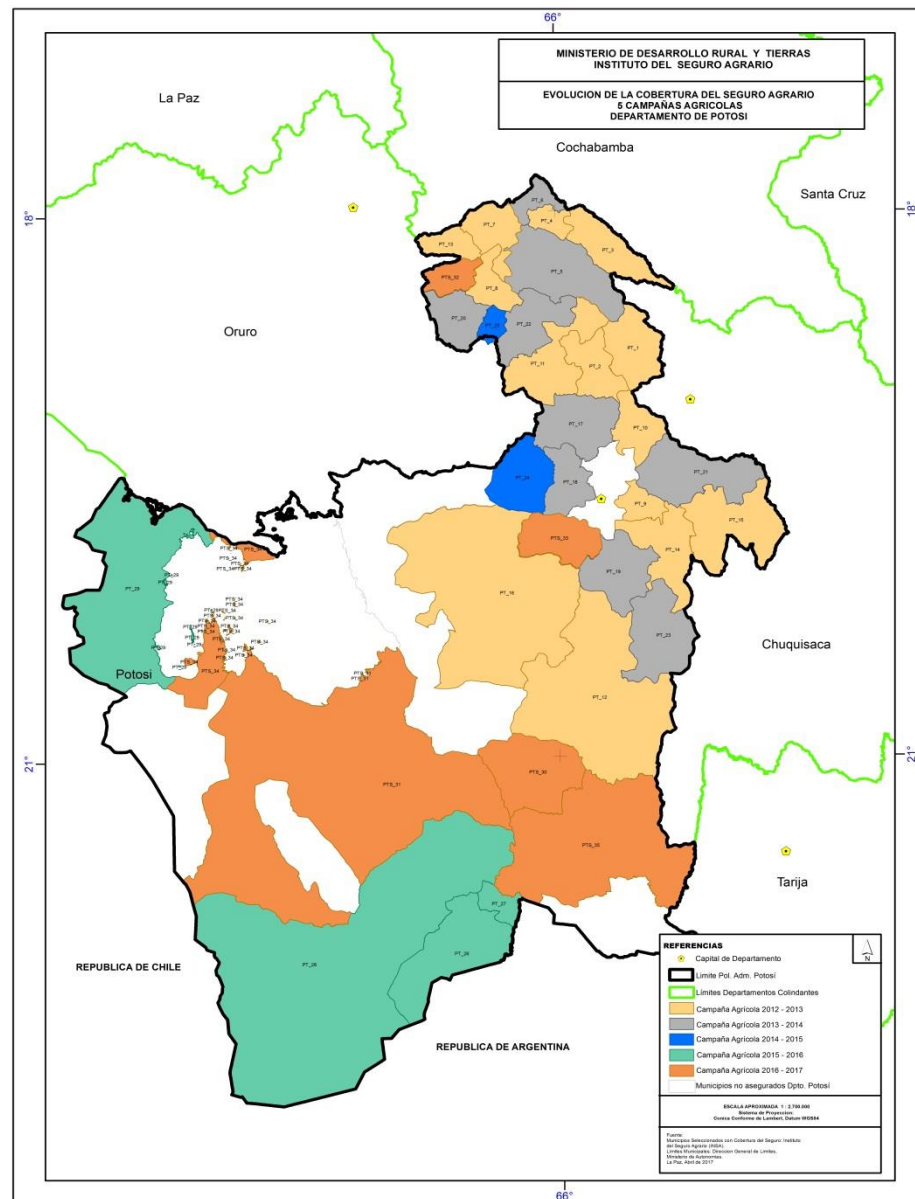
# MUNICIPIOS BENEFICIARIOS DEL SEGURO

Campaña Agrícola 2016/2017 140 Municipios beneficiarios del seguro.

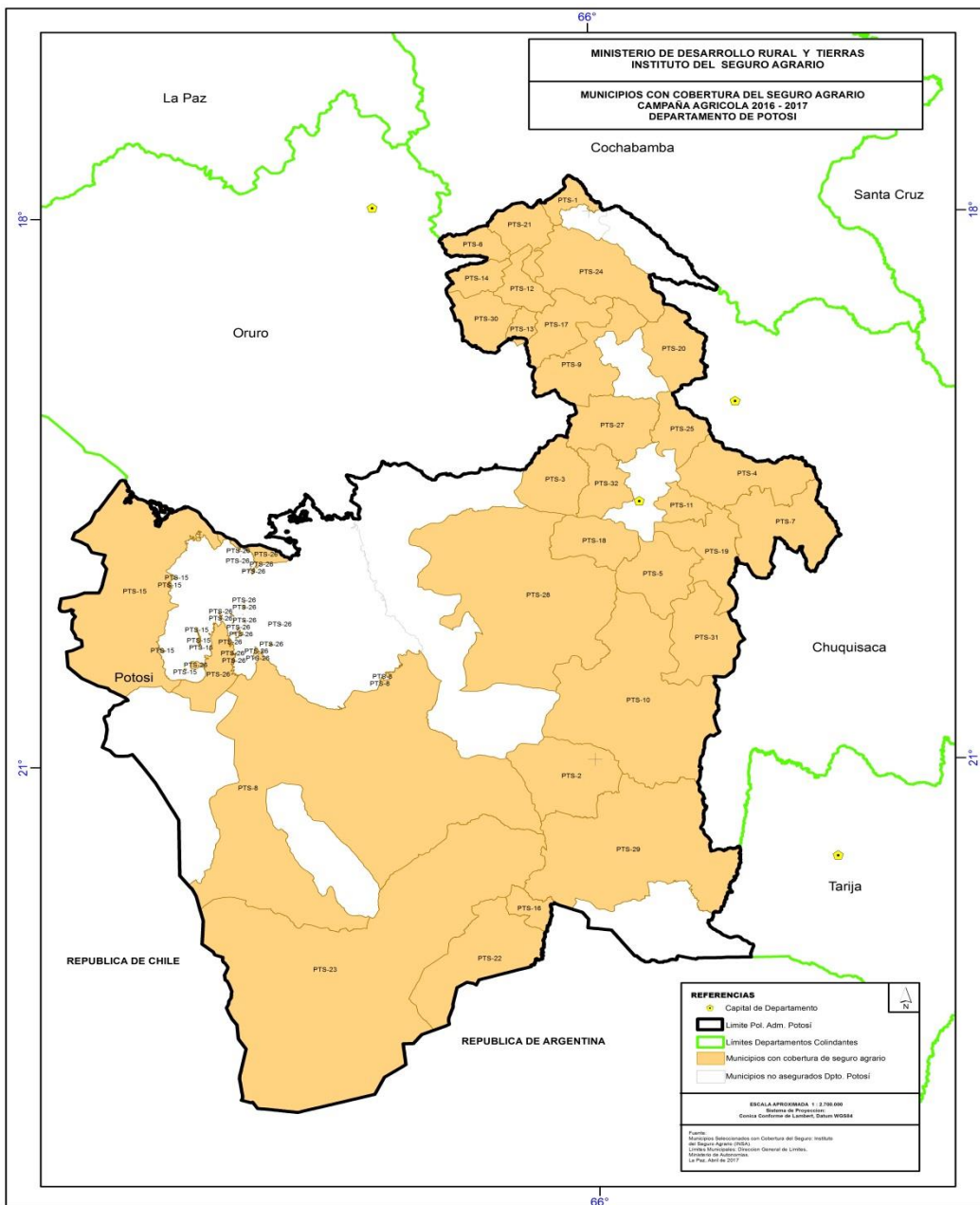


# Cobertura de Municipios Registrados en el Departamento de Potosí en 5 Campañas Agrícolas

Año	Municipios
2013	Acasio, Caripuyo, Chaqui, Chayanta, Ckochas, Colquechaca, Cotagaita, Pocoata, Puna, Ravelo, Sacaca, Tacobamba, Tomave, ToroToro (14)
2014	Yocalla, Vitichi, Uncía, Tinguipaya, Ocurí, Betanzos, Caiza D, Arampampa (8)
2015	Belén de Urmiri, Chuquihuta (2)
2016	Llica, Mojinete, San Antonio de Esmoruco, San Pablo de Lípez (4)
2017	Llallagua, Atocha, Colcha K, Porco, Tahua, Tupiza (6)



# Municipios Registrados en el Departamento de Potosí Campaña Agrícola 2016-2017 (33)



# Seguro Agrario Universal "Pachamama"

Bs 64,2 millones indemnizados a 85 mil agricultores que han mantenido su condición de productores de alimentos para el mercado nacional, fortaleciendo la seguridad alimentaria con soberanía

445 mil productores protegidos por seguro agrario en 4 años

789 mil hectáreas aseguradas en 4 años de gestión

Antes del 2006

No existía el  
Seguro  
Agrario

2013 – 2016

Bs 64,2 millones

85 mil  
productores  
indemnizados

Recursos indemnizados (Bs)

# RESULTADOS DE LAS PRIMERAS 4 CAMPAÑAS (PIRWA)

## Superficie de cultivos

VARIABLE / AÑO	2013	2014	2015	2016
Nº de Municipios	63	107	141	142
Nº de Comunidades	2.491	4.631	5.575	5.379
Nº de Productores asegurados	57.497	106.049	146.563	135.456
Superficie registrada (has) para PIRWA	91.226	175.888	272.886	249.893
Superficie reportada como siniestrada (has)	22.890	34.983	74.403	139.272
	S - H	I - G	G - H	S

## Recursos económicos indemnizados (Bs. 64.242.049 pagados en 4 años)

VARIABLE / AÑO	2013	2014	2015	2016
Superficie siniestrada (has)	8.418	19.703	6.866	33.992
Recursos destinados a indemnizaciones (Bs)	8.469.000	19.910.000	6.866.000	33.991.971
Indemnizaciones del INSA (Bs.)	7.601.460	18.061.748	6.463.856	32.111.987
Tasa de Siniestralidad	9,2	11,2	2,5	13,6

## Familias beneficiarias (82.252 en 4 años)

VARIABLE / AÑO	2013	2014	2015	2016
Productores indemnizados	7.141	23.425	11.148	43.536
Nº de Productores asegurados	57.497	106.049	146.562	135.509

# **Planificación 2017**





## ACCIONES PROGRAMADAS PARA EL 2017

Componentes	Objetivos por componente	Indicadores	
Seguro Agrario Universal Pachamama en su modalidad orientada a la agricultura familiar	Dar continuidad a la implementación del Seguro Agrario Universal Pachamama en su modalidad orientada a la agricultura familiar.	Municipios	120
Gestión y desarrollo de modalidades de seguro comercial	Dar continuidad a la gestión y desarrollo de modalidades de seguro comercial.	Modalidades de Seguro Comercial	2
Institucionalidad y la gestión operativa del INSA.	Fortalecer la institucionalidad y la gestión operativa del INSA.	Oficinas	5





## MUNICIPIOS BENEFICIARIOS DEL SEGURO

Campaña Agrícola 2016/2017

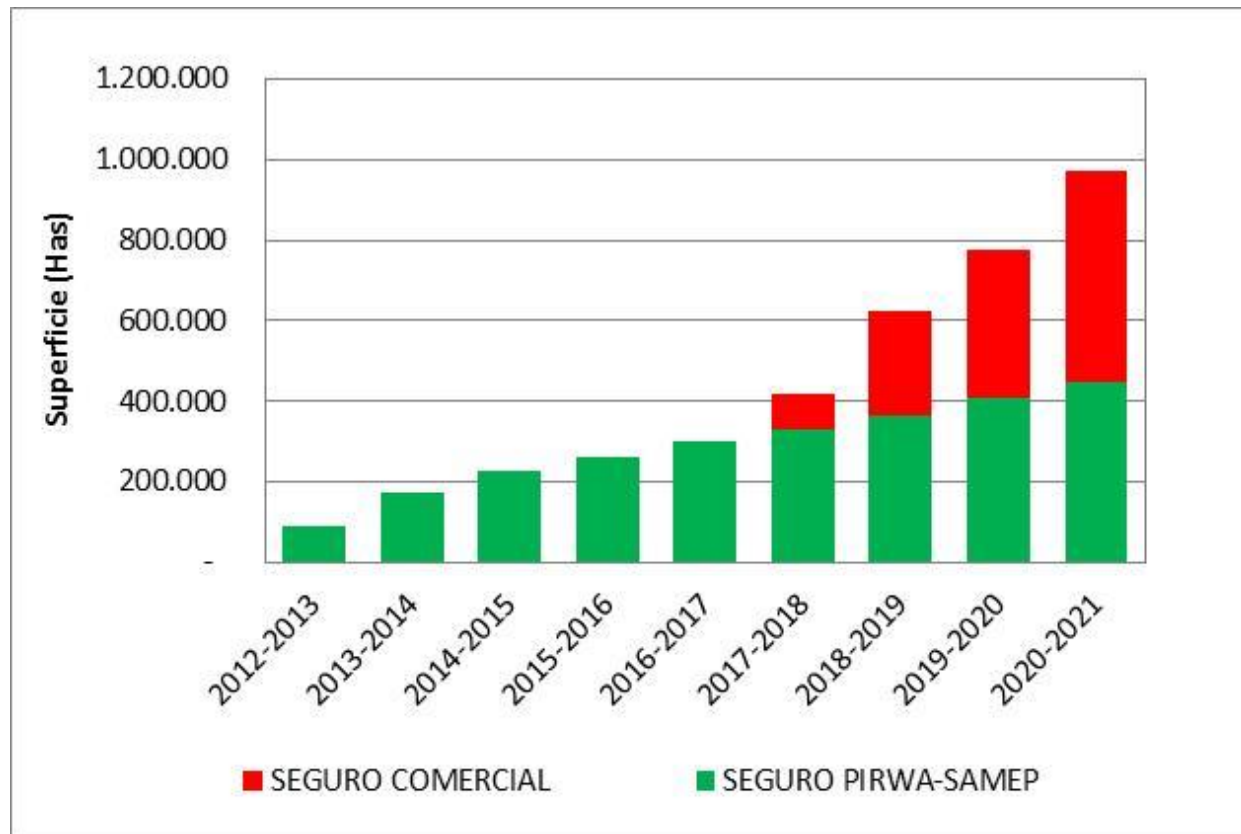
No.	DEPTO	No. MUNICIPIOS	No. COM.	No. PROD.	SUPERFICIE REGISTRADA POR CULTIVOS (Ha)									
					ALFALFA	AVENA	CEBADA	FREJOL	HABA	MAÍZ	PAPA	QUINUA	TRIGO	TOTAL
1	CHUQUISACA	21	841	27.910	536	759	5.775	1.765	2.031	24.597	13.763	336	10.821	60.383
2	COCHABAMBA	25	1.241	32.549	683	2.864	3.110	1.184	1.879	18.508	15.779	610	13.530	58.146
3	LA PAZ	36	1.418	43.608	4.587	6.782	17.935	21	2.448	3.628	28.056	11.281	1.365	76.104
4	ORURO	18	608	13.641	1.819	360	5.328	1	857	51	7.355	14.930	306	31.007
5	PANDO	1	6	30	0	0	0	3	0	21	0	0	0	24
6	POTOSI	32	1.939	45.629	1.368	2.621	13.363	83	7.777	12.169	24.314	4.651	13.007	79.352
7	SANTA CRUZ	4	44	1.703	1	0	0	123	22	4.019	97	0	73	4.333
8	TARIJA	3	91	3.637	136	436	921	25	841	1.804	1.910	30	194	6.297
<b>TOTAL</b>		<b>140</b>	<b>6.188</b>	<b>168.707</b>	<b>9.129</b>	<b>13.821</b>	<b>46.432</b>	<b>3.203</b>	<b>15.855</b>	<b>64.798</b>	<b>91.274</b>	<b>31.839</b>	<b>39.296</b>	<b>315.646</b>



## PRESUPUESTO 2017 (Expresado en Bolivianos)

DETALLE	VIGENTE	EJECUTADO	EJECUTADO (%)	SALDO
Gastos Operativos y de Funcionamiento (TGN)	8.758.951	2.101.729	24	6.657.222
Gastos Operativos e Indemnizaciones (Transferencias de Municipios)	6.067.228	276.674	4,56	5.790.554
Indemnizaciones (TGN)	30.000.000	0.00	0	30.000.000
<b>TOTALES</b>	<b>44.826.179</b>	<b>2.378.403</b>	<b>5,31</b>	<b>42.447.776</b>

# PERSPECTIVAS DE CRECIMIENTO DEL SEGURO AGRARIO EN BOLIVIA



# **PASO 1. REGISTRO**

# PASO 1. REGISTRO



## **PASO 2. VERIFICACION Y EVALUACIÓN**



## PASO 2. VERIFICACION Y EVALUACION

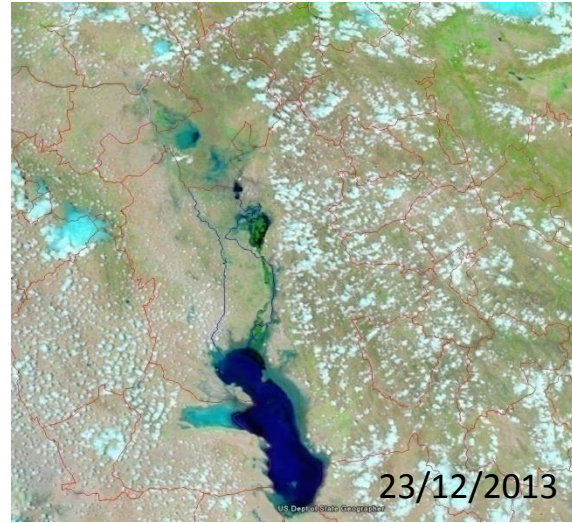
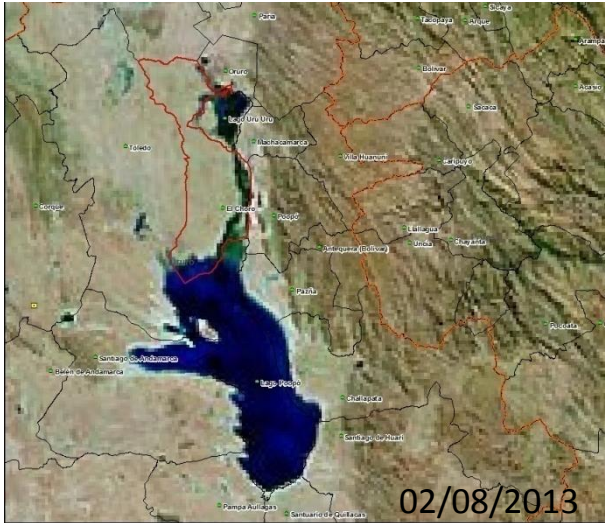




# PASO 4. VERIFICACION Y EVALUACIÓN

## A. Etapa de gabinete:

Imágenes del programa Modis de la NASA. Satélite AQUA.



## B. Etapa de campo:





# Validación de modelos en cultivo de trigo de invierno en Cuatro Cañadas – Santa Cruz



## **PASO 3. INDEMNIZACIÓN**

# PASO 3. INDEMNIZACIÓN





## PASO 5. INDEMINIZACIÓN



## PASO 5. INDEMINIZACIÓN





## INDEMNIZACIONES EN EL DEPARTAMENTO DE POTOSI DATOS HISTORICOS 4 AÑOS

CAMPAÑA AGRICOLA	Nº GAM	PRODUCTORES PAGADOS	Ha. INDEMNIZADAS	MONTO INDEMNIZADO (Bs.)
2012-2013	11	3.194	3.238	3.237.845
2013-2014	18	7.696	4.488	4.488.367
2014-2015	18	3.099	1.204	1.203.927
2015-2016	21	13.372	8.138	8.137.822
<b>Total general</b>		<b>27.361</b>	<b>17.068</b>	<b>17.067.960</b>



ESTADO PLURINACIONAL DE BOLIVIA



**MUCHAS GRACIAS ..**