



ESTADO PLURINACIONAL DE BOLIVIA



## **DIRECCION DE ESTUDIOS PRODUCTOS Y RIESGOS**



**ENERO DE 2013**

# Dirección de Estudios, Productos y Riesgos

## Objetivo

- Acopiar, validar, procesar y analizar información y datos pertinentes al seguro agrario en sus diferentes modalidades, aplicaciones y formatos.
- Desarrollar estudios específicos sobre riesgos agroclimáticos para los diferentes cultivos, regiones productivas o zonas agropecuarias y/o forestales de interés del seguro agrario

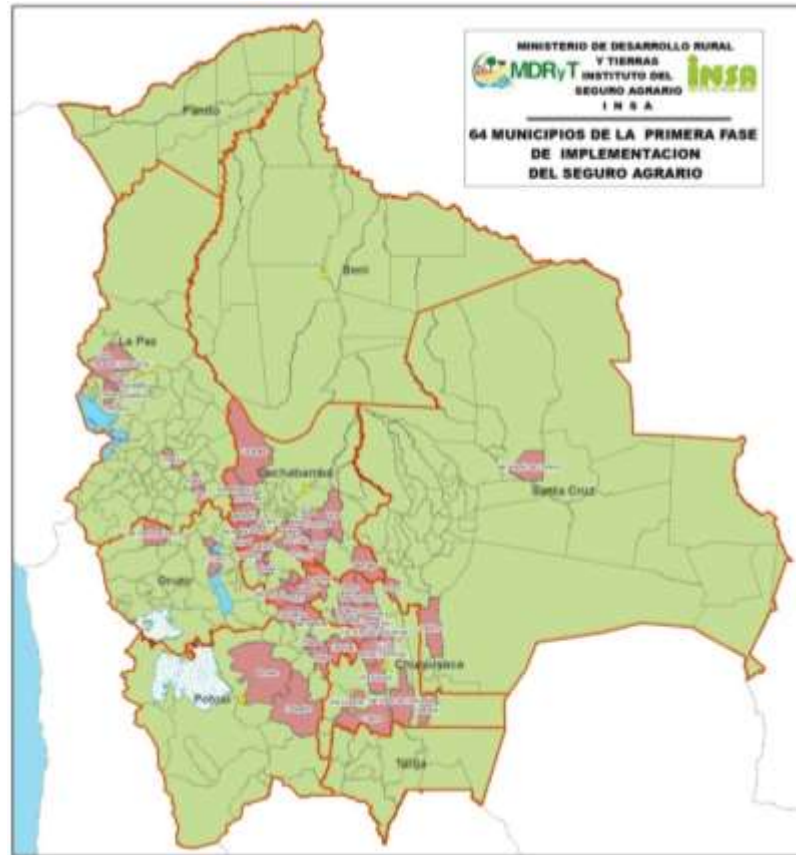


## Descripción de funciones y actividades

- Efectúa análisis de la información del riesgo agropecuario para las diferentes modalidades de seguro.
- Implementa y mantiene actualizado un sistema de información de variables agroclimáticas, productivas y socioeconómicas del sector agropecuario, inherentes al seguro agrario.
- Identifica medidas complementarias para la mitigación de riesgo agropecuario.
- Propone estrategias de intervención en función al tipo de evento, productos priorizados, calendarios agrícolas y temporalidades de los eventos inherentes al seguro agrario.
- Propone estrategias para mitigación de riesgo agrícola inherente al seguro agrario con actores sectoriales, territoriales e institucionales.

# Registro Agrícola Comunal

- Proceso de Registro de Productores, diseñado con dos criterios fundamentales: proceso participativo y descentralizado, basado en la moral comunitaria y control social. Tiene el objetivo de generar información sobre el productor y las características básicas de su producción.



# Registro Agrícola Comunal

## Resultados

- 6 Departamentos.
- 63 de 64 Municipios priorizados.
- 91.226 ha registradas.
- 2.526 comunidades registradas.
- 57.410 Productores registrados.
- Mas de 150 eventos de capacitación y socialización.



# Convenios Interinstitucionales municipios –INSA

Para la implementación del Seguro Agrario para Municipios con mayores niveles de Extrema Pobreza, se ha gestionado la firma de convenios interinstitucionales entre el Instituto del Seguro Agrario y los municipios identificados como extremo pobres.



# Sistema de Información del Seguro Agrario - SISA

La Dirección de Estudios, Productos y Riesgos, ha recopilado datos de diferentes fuentes generadoras y administradoras de información; esta información ha sido sometida a análisis y sistematización, aplicando criterios que permiten tener información confiable, identificar claramente la fuente, y poder realizar una descripción detallada.

Información productiva general.  
Información productiva de 64 Municipios SAMEP  
Encuesta Nacional Agropecuaria (ENA)  
Información productiva a nivel nacional (UPC)  
Información productiva Región Chaco (UPC)  
Calendario agrícola Santa Cruz  
Calendario agrícola La Paz  
Calendario agrícola Potosí  
Calendario agrícola Chuquisaca  
Calendario agrícola Oruro  
Calendario agrícola Cochabamba

Información  
Productiva

Información  
de Base

Información base de los 339 Municipios de Bolivia.  
Municipios de intervención – SAMEP  
Municipios con actividad minera  
Proyección de población en Municipios SAMEP 2001-2010  
Techos presupuestarios 2013  
Estadísticas de presupuesto y ejecución por entidad 2011  
Estadísticas de presupuesto y ejecución por entidad 2012  
Mapa de Línea de Pobreza de Municipios SAMEP  
Mapa de Necesidades Básicas Insatisfechas de Municipios SAMEP  
Mapa de Índice de Desarrollo Humano de Municipios SAMEP

Información de eventos climáticos 2001 al 2010 de fuente VIDECI  
Información de cuencas nivel 4 de fuente VRHyR a 2010  
Mapa de zonas susceptibles y o con amenazas de sequía granizo y helada  
Mapa de estaciones meteorológicas coincidentes con municipios SAMEP  
Mapa de afectación por fenómenos de El Niño y La Niña a Municipios SAMEP  
Mapa de afectación y recurrencia por fenómenos de El Niño y La Niña a Municipios del SAMEP

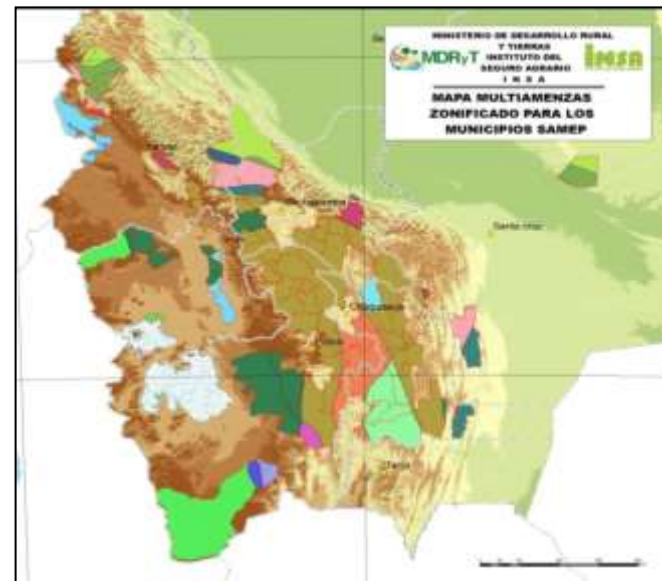
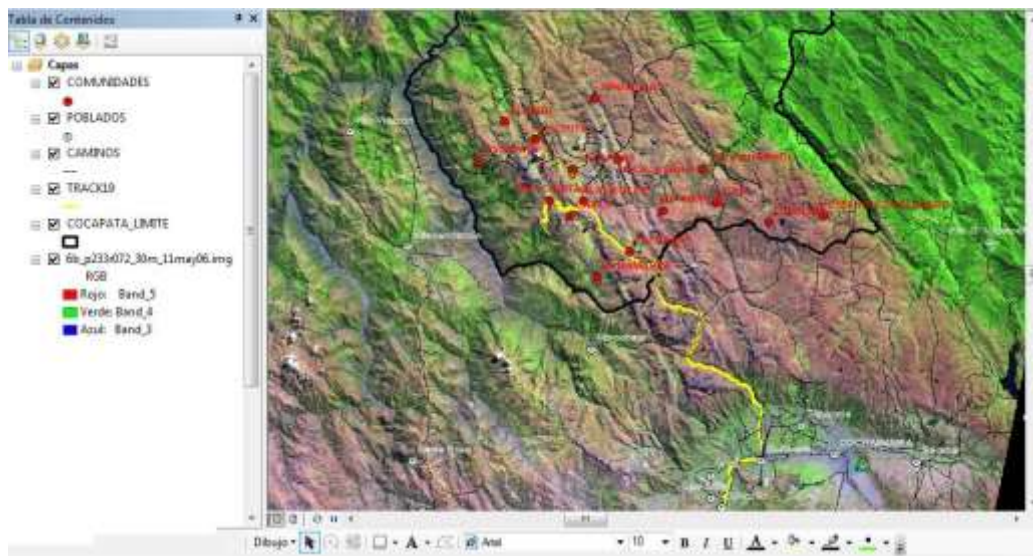
Información  
Climatológica



# Sistema de Información del Seguro Agrario - SISA

## Mapas Multiamenazas

### Identificación de Comunidades y vías de acceso



### Identificación de Comunidades y parcelas registras





ESTADO PLURINACIONAL DE BOLIVIA



## DIRECCION DE SEGUROS Y SUBSIDIOS



**ENERO DE 2013**



# **Dirección de Seguros y Subsidios**

## **Objetivo**

- Desarrollar modalidades de seguros en base a las características productivas regionales.
- Desarrollar mecanismos para la implementación de modalidades de seguros agrarios.

## **Descripción de funciones y actividades**

- Realiza los estudios técnicos necesarios para la implementación y funcionamiento del Seguro Agrario.
- Coordina actividades con otras instituciones públicas y/o empresas privadas para la implementación y funcionamiento del seguro agrario.
- Define los detalles técnicos de las pólizas del seguro agrario.
- Propone la estrategia de subsidio para las diferentes modalidades de seguro agrario.
- Define el pliego de licitación para la contratación de aseguradoras.
- Elabora los cálculos actuariales para los diferentes modelos de seguro agropecuario.
- Proyecta las modalidades de seguro a ser implementadas en el mediano y largo plazo.
- Establece los mecanismos y los requerimientos para implementar las modalidades propuestas.

# Selección de Municipios



# Características del SAMEP

**A quiénes esta orientado el SAMEP?**

Es un esquema de protección agrícola que permite hacer frente a los daños derivados de acontecimientos catastróficos que afectan a productores de Municipios con Mayores Niveles de Extrema Pobreza.

---

**Qué cubre la modalidad del SAMEP?**

El SAMEP no es un seguro convencional. No cubre costos de producción ni producción estimada. La indemnización es para dar apoyo a productores de Municipios de Extrema Pobreza, para que puedan sostener a sus familias hasta que sus tierras recuperen la capacidad productiva.

---

**Qué tipos de cultivos cubre el SAMEP?**

El SAMEP es una modalidad de seguro, que en una misma póliza protege grupos de cultivos homogéneos, en este caso cubrirá: trigo, maíz, cebada, avena, quinua, haba, y papa.

---

**Cuál es el valor asegurado por cultivo?**

El SAMEP se aplica a áreas de cultivos conformados por productores pequeños, estableciendo un valor asegurado por hectárea igual para los cultivos priorizados.

---

**Cuándo se indemniza en la modalidad del SAMEP?**

El SAMEP indemniza cuando una comunidad agrícola determinada sufre un determinado porcentaje de pérdida en la producción agraria debido a una catástrofe climática.

---

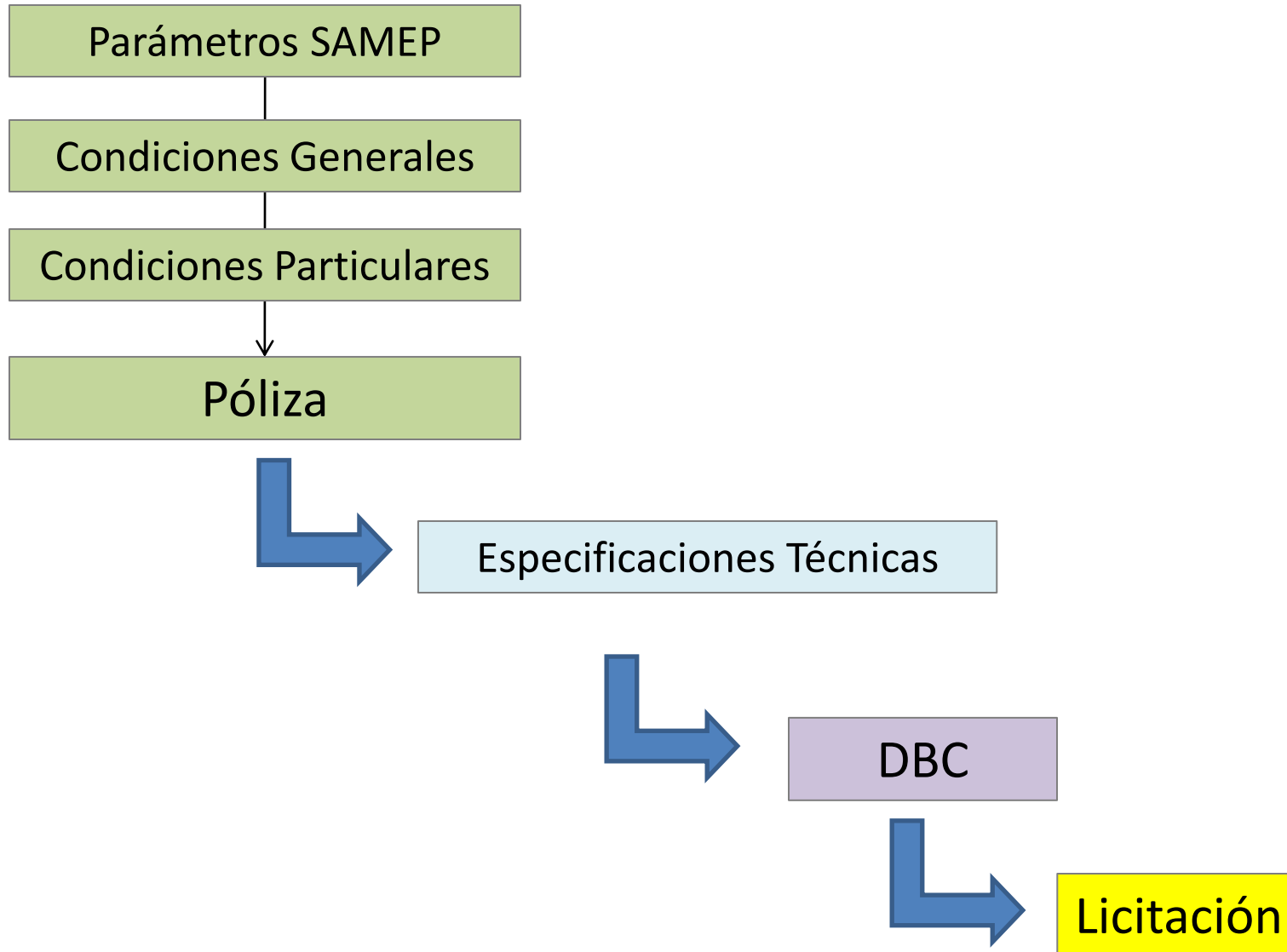
# Acciones Estratégicas

## Fortalecimiento de capacidades técnicas

- Primer curso de formación de peritos ajustadores de siniestros agrícolas, orientado a personal técnico del INSA, profesionales independientes y especialistas de Aseguradoras Privadas.
- Primer curso de formación en calculo actuarial.



# Licitación para el SAMEP





ESTADO PLURINACIONAL DE BOLIVIA

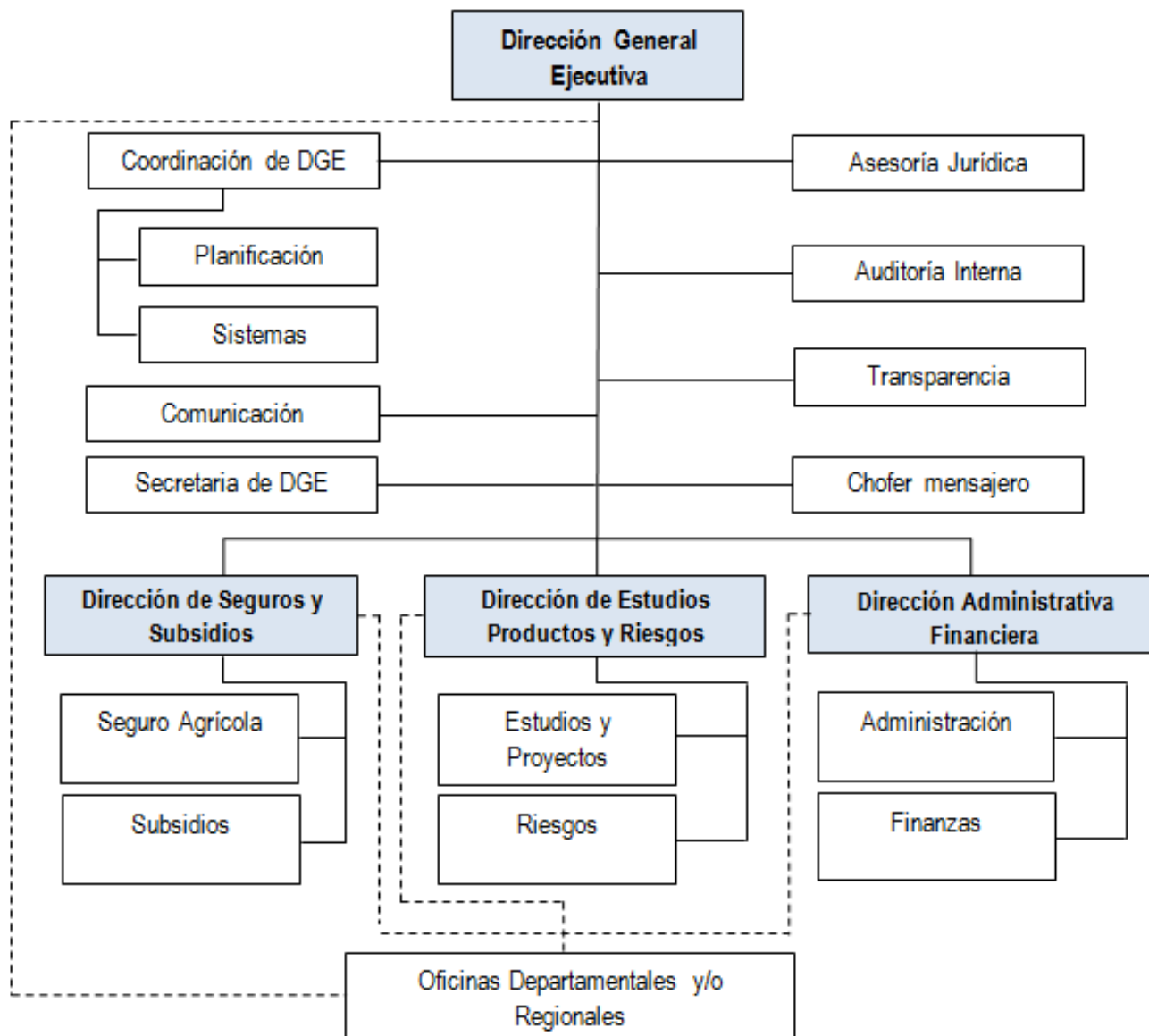


## DIRECCION ADMINISTRATIVA FINANCIERA



**ENERO DE 2013**

# ORGANIGRAMA



# REGLAMENTOS NORMATIVOS

NOMBRE DEL REGLAMENTO	ESTADO
Reglamento Específico del Sistema de Presupuestos	APROBADO
Reglamento Específico del Sistema de Contabilidad	APROBADO
Reglamento Específico de Tesorería	APROBADO
Reglamento Específico de Pasajes y Viáticos	APROBADO
Reglamento Interno de Personal	APROBADO
Reglamento de Contratación de Personal Eventual	APROBADO
Reglamento de Fondo Rotatorio y Caja Chica	APROBADO
Reglamento de Fondos en Avance	APROBADO
Reglamento de Pasajes y Viáticos	APROBADO
Manual de Organización y Funciones	VERIFICACIÓN
Reglamento de Programación de Operaciones	GESTIÓN MEFP
Reglamento de Administración de Bienes y Servicios	GESTIÓN MEFP
Reglamento de Administración de Personal	GESTIÓN MEFP



# PERSONAL VIGENTE

TIPO DE PERSONAL	FTE. FINANCIAMIENTO	CANT.
PERSONAL DE PLANTA	<b>TGN</b>	<b>22</b>
PERSONAL EVENTUAL	<b>TGN</b>	<b>45</b>
<b>TOTAL</b>		<b>67</b>

DETALLE	OF. NAL.	OF. DEPTALES.	TOTAL
ADMINISTRATIVOS y STAF	<b>18</b>		<b>18</b>
TÉCNICOS	<b>12</b>	<b>37</b>	<b>49</b>
<b>TOTAL</b>			<b>67</b>

## PROCESOS DE CONTRATACIÓN

TIPO DE CONTRATACIÓN	CANTIDAD
CONTRATACIONES MENORES	83
CONTRATACIONES DIRECTAS	12
PROCESOS DE APOYO NACIONAL A LA PRODUCCION Y EMPLEO (ANPE)	11
PROCESOS DE LICITACION PUBLICA	2
TOTAL PROCESOS	108

# PRESUPUESTO Y EJECUCIÓN

PRESUPUESTO 2012			
DETALLE	PRIMA PARA SEGURO	GASTOS OPERAT. Y DE FUNC.	TOTAL
Presupuesto Inicial (TGN)	28.000.000	3.000.000	31.000.000
Presupuesto Adicional (TGN)		3.865.386	3.865.386
<b>TOTAL</b>	<b>28.000.000</b>	<b>6.865.386</b>	<b>34.865.386</b>

EJECUCIÓN PRESUPUESTARIA 2012			
DETALLE	INSCRITO	EJECUTADO	PORCENTAJE
Prima para Seguro	28.000.000	0,00	0%
Gastos operativos y de Funcionamiento	6.865.386	5.922.053	86,2%

## OBJETIVOS CUMPLIDOS

### FORTALECIMIENTO

- Presupuesto Adicional del TGN.
- Escala Salarial aprobada.
- Reestructuración Institucional.
- Aprobación y Aplicación de Instrumentos normativos (Reglamentos Específicos, Instructivos, Comunicados).
- Consolidación institucional a nivel nacional: oficinas regionales y equipamiento.

**GRACIAS...**



*El SAMEP protegiendo a las  
familias más vulnerables*